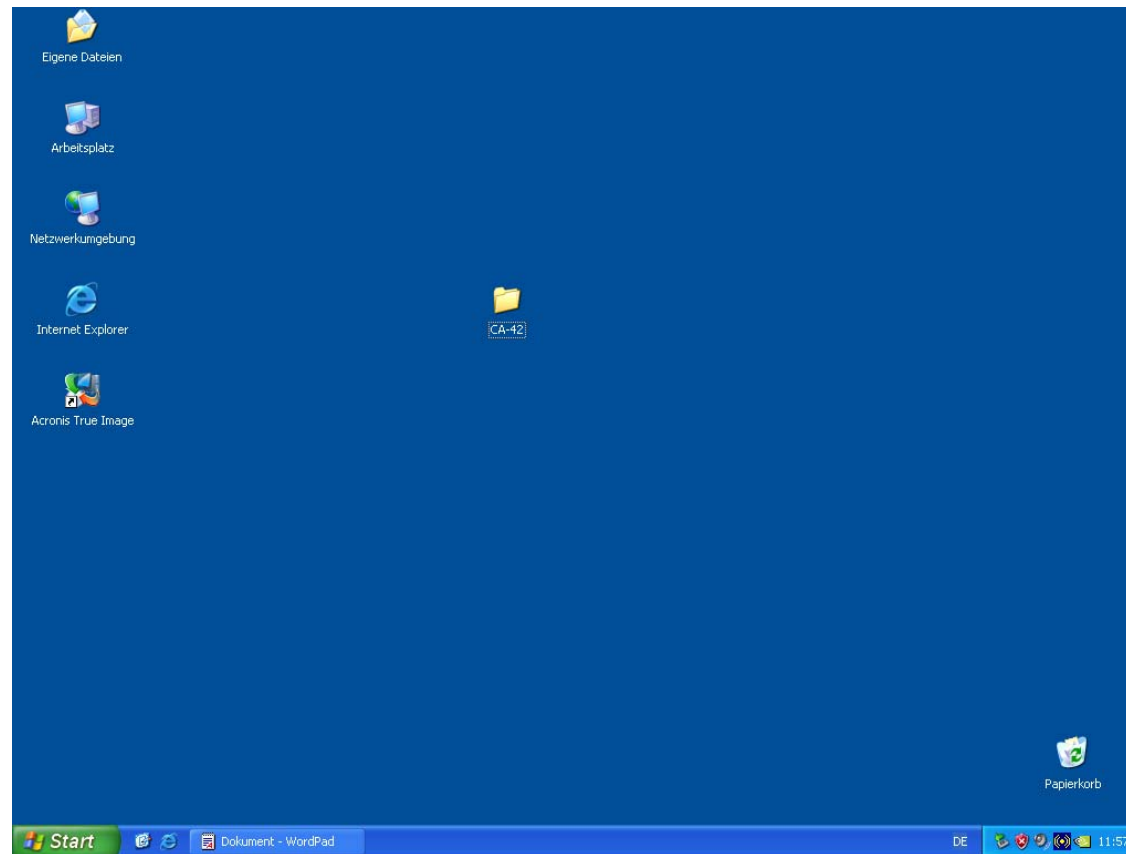


Datenkabel Installation CA-42

Das Datenkabel nicht anschließen!

1. Treiber aus dem Internet laden

Treiber auf dem Desktop speichern



Eigene Dateien

CA-42

Arbeitsplatz Datei Bearbeiten Ansicht Favoriten Extras ?

Zurück Suchen Ordner

Adresse C:\Dokumente und Einstellungen\Benutzer WEN055\Desktop\CA-42 Wechseln zu

Datei- und Ordneraufgaben

- Neuen Ordner erstellen
- Ordner im Web veröffentlichen
- Ordner freigeben

Andere Orte

- Desktop
- Eigene Dateien
- Gemeinsame Dokumente
- Arbeitsplatz
- Netzwerkumgebung

Details

| Name | Größe | Typ | Geändert am |
|--------------|--------|--------------------------|------------------|
| CA42 | 204 KB | Anwendung | 21.12.2004 15:52 |
| CA42.u2k | 1 KB | U2K-Datei | 21.12.2004 15:52 |
| CA42.u98 | 1 KB | U98-Datei | 21.12.2004 15:52 |
| CA42bus | 8 KB | Setup-Informationen | 21.12.2004 15:52 |
| CA42vxd | 11 KB | Setup-Informationen | 21.12.2004 15:52 |
| CA42w2k | 5 KB | Setup-Informationen | 21.12.2004 15:52 |
| CA42wdm | 5 KB | Setup-Informationen | 21.12.2004 15:52 |
| CA422k | 47 KB | Anwendung | 21.12.2004 15:52 |
| setup | 1 KB | Konfigurationseinst... | 21.12.2004 15:52 |
| slabbus | 50 KB | Systemdatei | 21.12.2004 15:52 |
| slabcm95 | 11 KB | Systemdatei | 21.12.2004 15:52 |
| slabcmnt | 6 KB | Systemdatei | 21.12.2004 15:52 |
| slabcomm.vxd | 24 KB | Virtueller Gerätetrei... | 21.12.2004 15:52 |
| slabcr | 4 KB | Systemdatei | 21.12.2004 15:52 |
| slabser | 81 KB | Systemdatei | 21.12.2004 15:52 |
| slabvcd.vxd | 13 KB | Virtueller Gerätetrei... | 21.12.2004 15:52 |
| slabvcr.vxd | 30 KB | Virtueller Gerätetrei... | 21.12.2004 15:52 |
| slabwh95 | 7 KB | Systemdatei | 21.12.2004 15:52 |
| slabwhnt | 6 KB | Systemdatei | 21.12.2004 15:52 |

Netzwerk

Internet

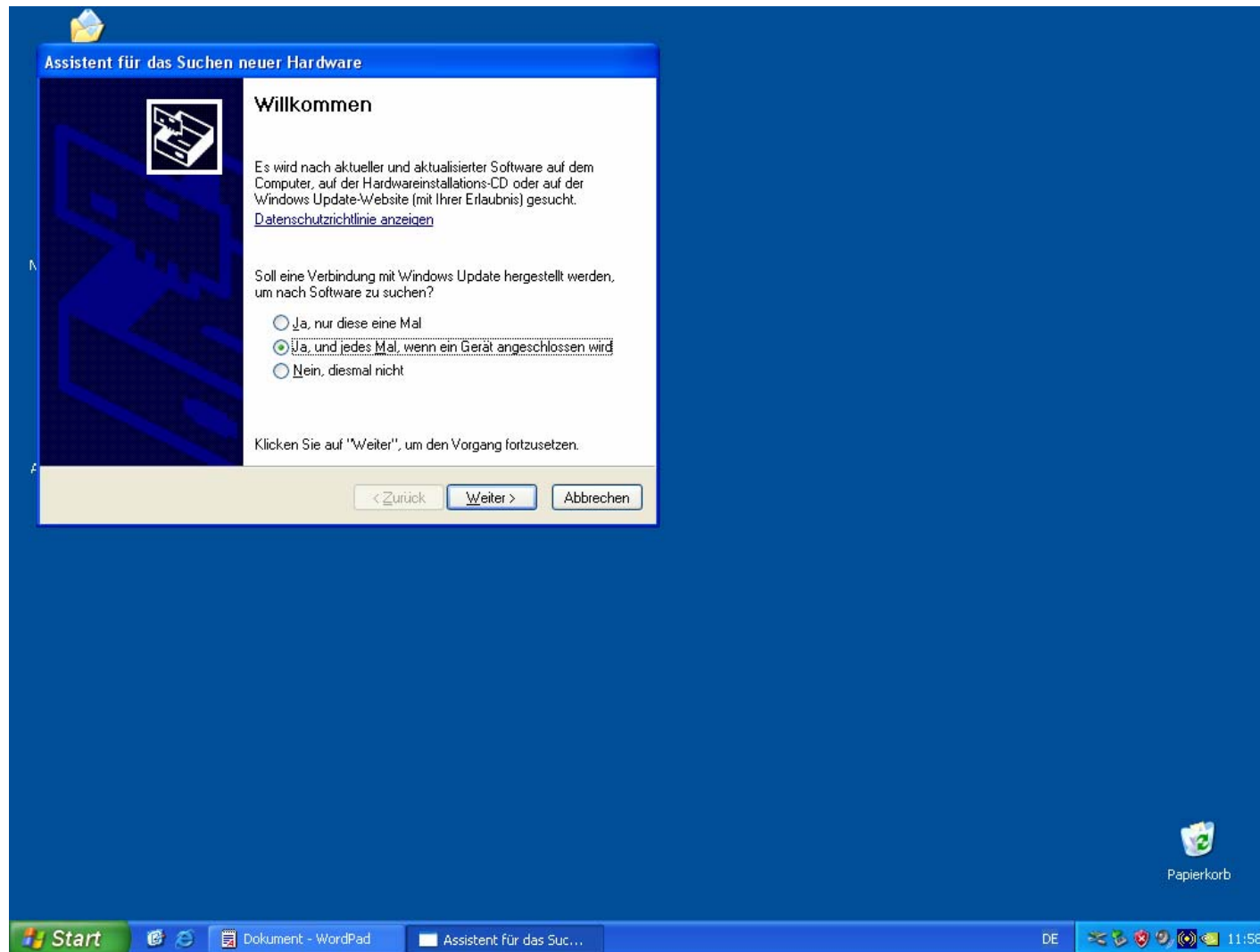
Acronis Tr



Papierkorb

Das Datenkabel anschließen!

Der Suchassistent öffnet sich



Assistent für das Suchen neuer Hardware



Mit diesem Assistenten können Sie Software für die folgende Hardwarekomponente installieren:

Nokia CA-42 USB



Falls die Hardwarekomponente mit einer CD oder Diskette geliefert wurde, legen Sie diese jetzt ein.

Wie möchten Sie vorgehen?

- Software automatisch installieren (empfohlen)
- Software von einer Liste oder bestimmten Quelle installieren (für fortgeschrittene Benutzer)

Klicken Sie auf "Weiter", um den Vorgang fortzusetzen.

< Zurück

Weiter >

Abbrechen



Papierkorb

Start



Dokument - WordPad

Assistent für das Suc...

DE



11:59



Assistent für das Suchen neuer Hardware

Wählen Sie die Such- und Installationsoptionen.



- Diese Quellen nach dem zutreffendsten Treiber durchsuchen

Verwenden Sie die Kontrollkästchen, um die Standardsuche zu erweitern oder einzuschränken. Lokale Pfade und Wechselmedien sind in der Standardsuche mit einbezogen. Der zutreffendste Treiber wird installiert.

- Wechselmedien durchsuchen (Diskette, CD,...)

- Folgende Quelle ebenfalls durchsuchen:

- Nicht suchen, sondern den zu installierenden Treiber selbst wählen

Verwenden Sie diese Option, um einen Gerätetreiber aus einer Liste zu wählen. Es wird nicht garantiert, dass der von Ihnen gewählte Treiber der Hardware am besten entspricht.

< Zurück

Weiter >

Abbrechen



Papierkorb

Start



Dokument - WordPad

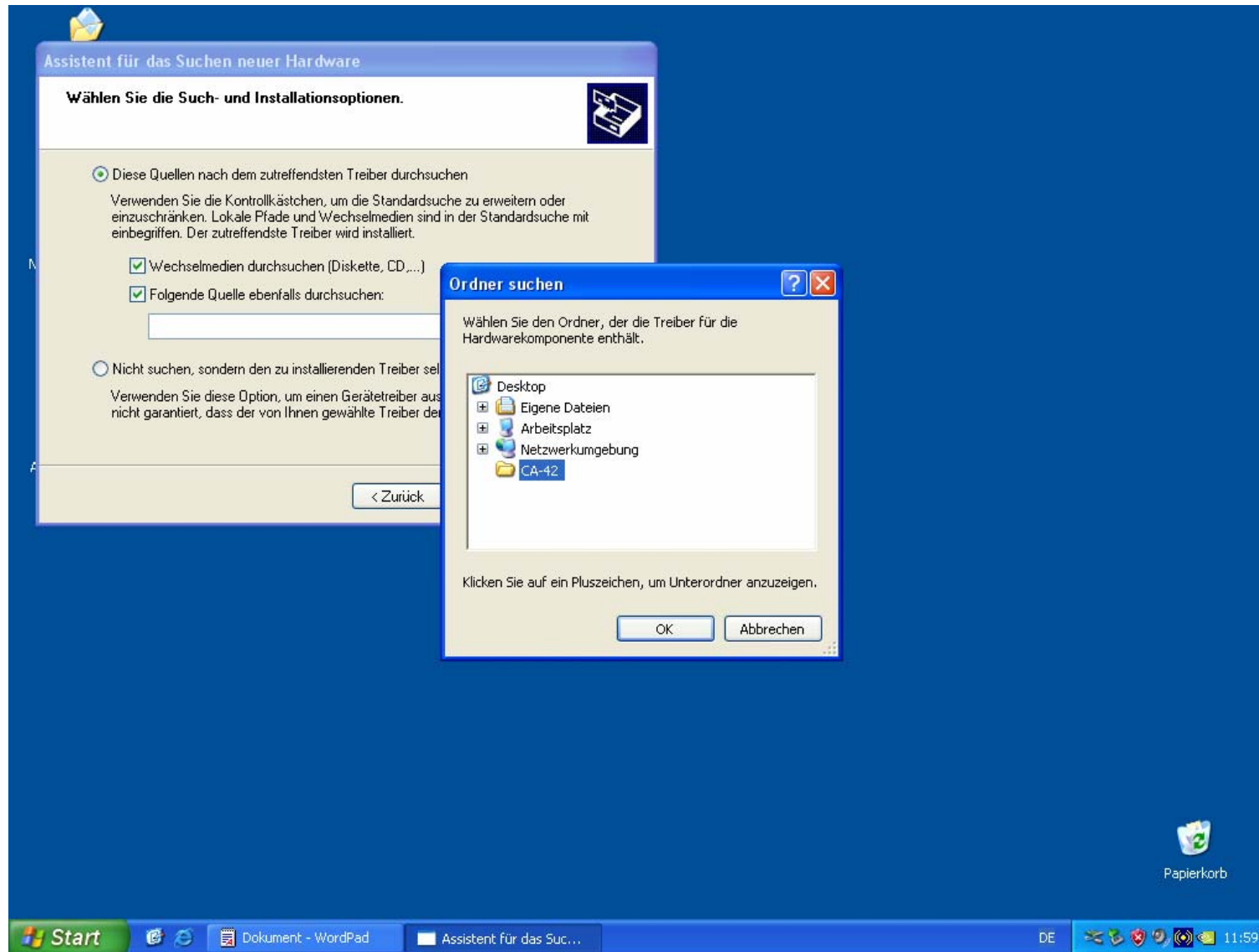
Assistent für das Suc...

DE



11:59

Ort des Treibers auswählen





Assistent für das Suchen neuer Hardware

Wählen Sie die Such- und Installationsoptionen.



- Diese Quellen nach dem zutreffendsten Treiber durchsuchen

Verwenden Sie die Kontrollkästchen, um die Standardsuche zu erweitern oder einzuschränken. Lokale Pfade und Wechselmedien sind in der Standardsuche mit einbegriffen. Der zutreffendste Treiber wird installiert.

- Wechselmedien durchsuchen (Diskette, CD,...)

- Folgende Quelle ebenfalls durchsuchen:

C:\Dokumente und Einstellungen\Benutzer\WEN05

- Nicht suchen, sondern den zu installierenden Treiber selbst wählen

Verwenden Sie diese Option, um einen Gerätetreiber aus einer Liste zu wählen. Es wird nicht garantiert, dass der von Ihnen gewählte Treiber der Hardware am besten entspricht.

< Zurück

Weiter >

Abbrechen



Papierkorb

Start



Dokument - WordPad

Assistent für das Suc...

DE



12:00



Assistent für das Suchen neuer Hardware

Es wird gesucht...



Nokia CA-42 USB



< Zurück

Weiter >

Abbrechen



Papierkorb

Start



Dokument - WordPad

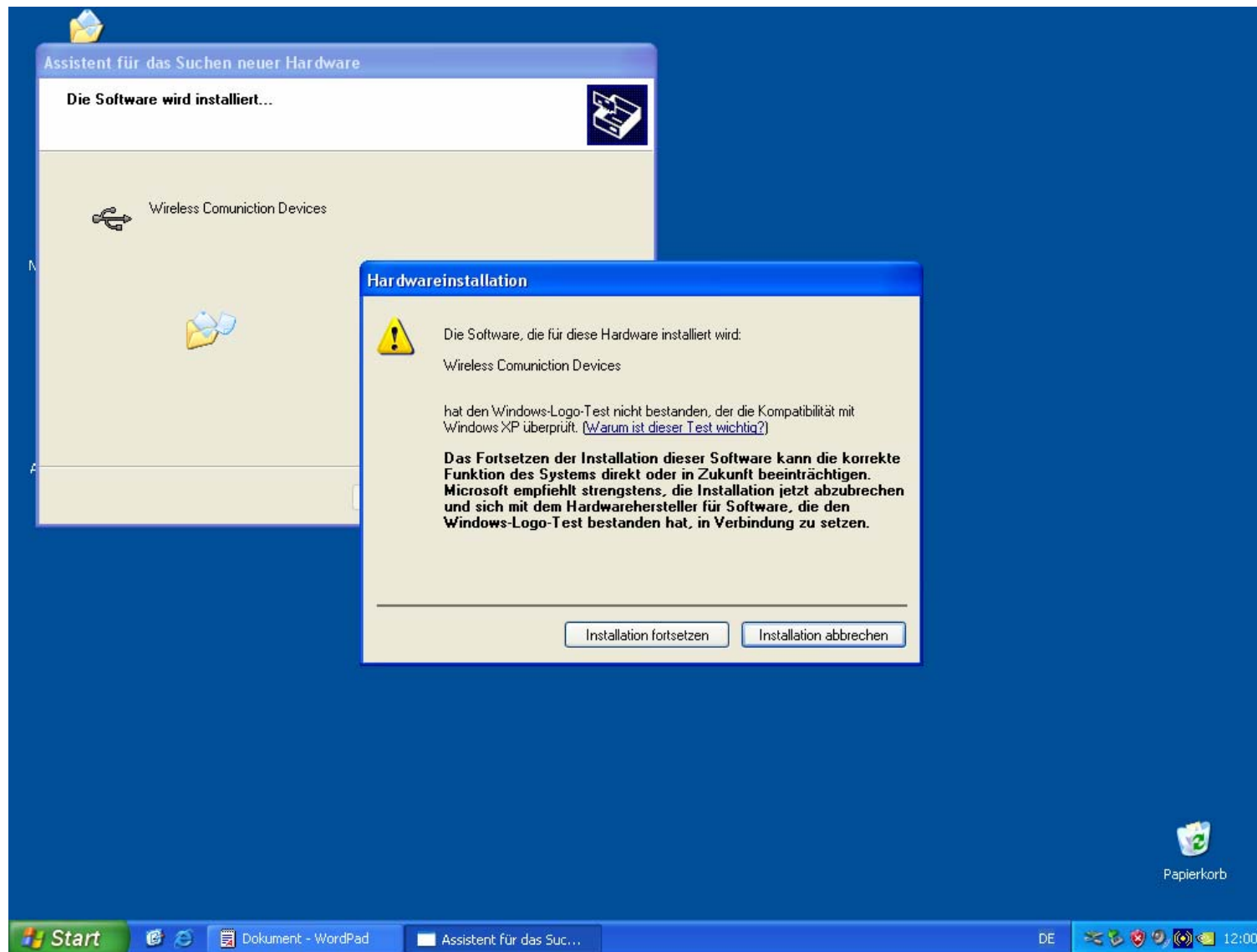
Assistent für das Suc...

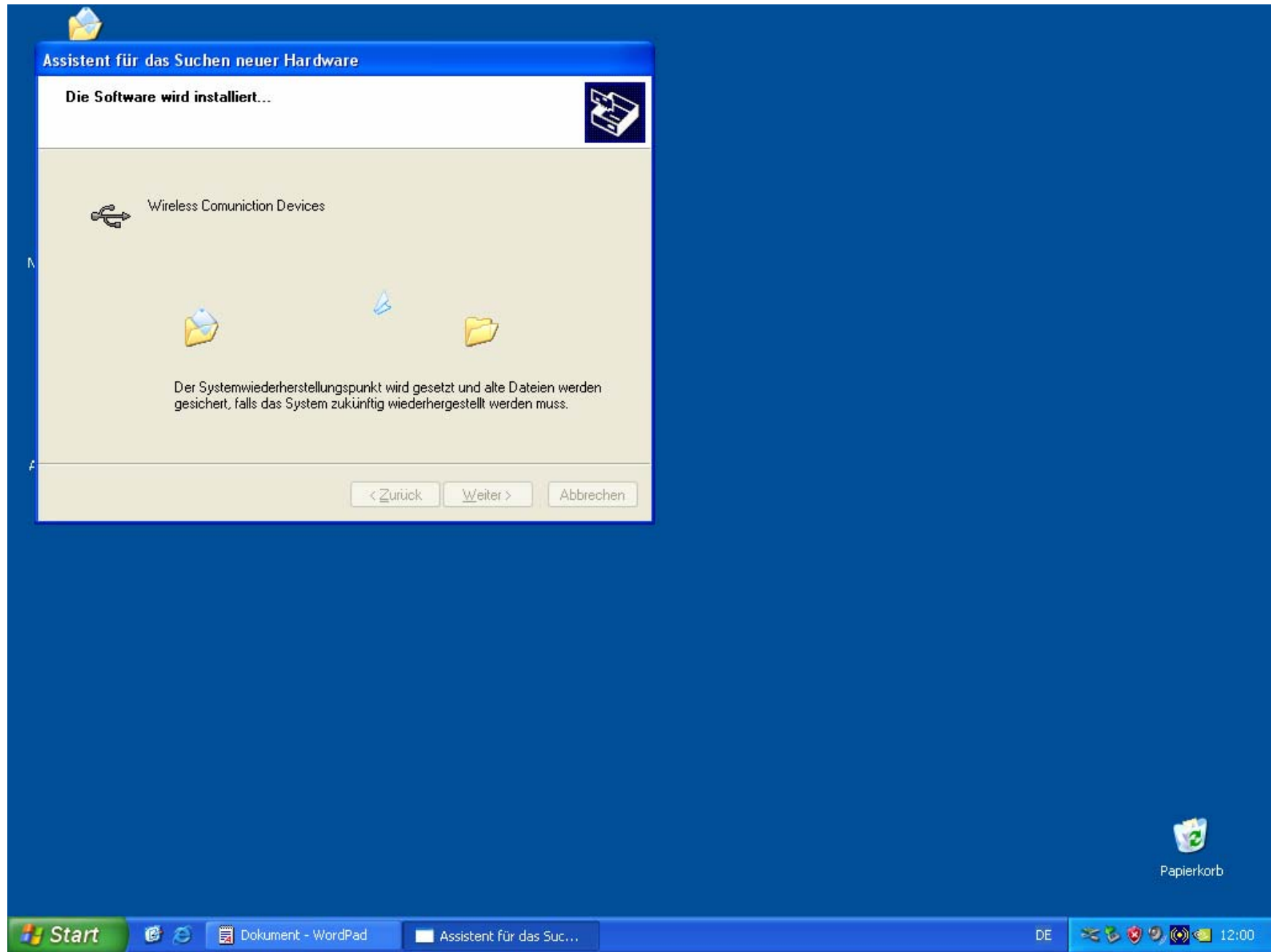
DE



12:00

Installation fortsetzen





Assistent für das Suchen neuer Hardware

Die Software wird installiert...



Wireless Comunication Devices



Der Systemwiederherstellungspunkt wird gesetzt und alte Dateien werden gesichert, falls das System zukünftig wiederhergestellt werden muss.

< Zurück

Weiter >

Abbrechen



Papierkorb

Start



Dokument - WordPad

Assistent für das Suc...

DE



12:00



Assistent für das Suchen neuer Hardware



Fertigstellen des Assistenten

Die Software für die folgende Hardware wurde installiert:



Wireless Communication Devices

Klicken Sie auf "Fertig stellen", um den Vorgang abzuschließen.

< Zurück Fertig stellen Abbrechen



Papierkorb

Start



Dokument - WordPad

Assistent für das Suc...

DE



12:00

The image shows a Windows XP desktop with a blue background. On the left side, there is a vertical taskbar with icons for 'Eigene Dateien', 'Arbeitsplatz', 'Netzwerkumge', 'Internet Expl', and 'Acronis True Ir'. In the center, a window titled 'Assistent für das Suchen neuer Hardware' is open. The window has a blue header and a white main area. On the left side of the window, there is a dark blue graphic with a white icon of a USB drive. The main text in the window reads: 'Willkommen', 'Mit diesem Assistenten können Sie Software für die folgende Hardwarekomponente installieren: Nokia CA-42 USB', and 'Falls die Hardwarekomponente mit einer CD oder Diskette geliefert wurde, legen Sie diese jetzt ein.' Below this, there are two radio button options: 'Software automatisch installieren (empfohlen)' (which is selected) and 'Software von einer Liste oder bestimmten Quelle installieren (für fortgeschrittene Benutzer)'. At the bottom of the window, there are three buttons: '< Zurück', 'Weiter >', and 'Abbrechen'. In the bottom right corner of the desktop, there is a 'Papierkorb' icon. The taskbar at the bottom shows the 'Start' button, several application icons, and the system tray with the time '12:01' and the language 'DE'.

Eigene Dateien

Arbeitsplatz

Netzwerkumge

Internet Expl

Acronis True Ir

Papierkorb

Start

Dokument - WordPad

Assistent für das Suc...

DE

12:01

Assistent für das Suchen neuer Hardware

Willkommen

Mit diesem Assistenten können Sie Software für die folgende Hardwarekomponente installieren:

Nokia CA-42 USB

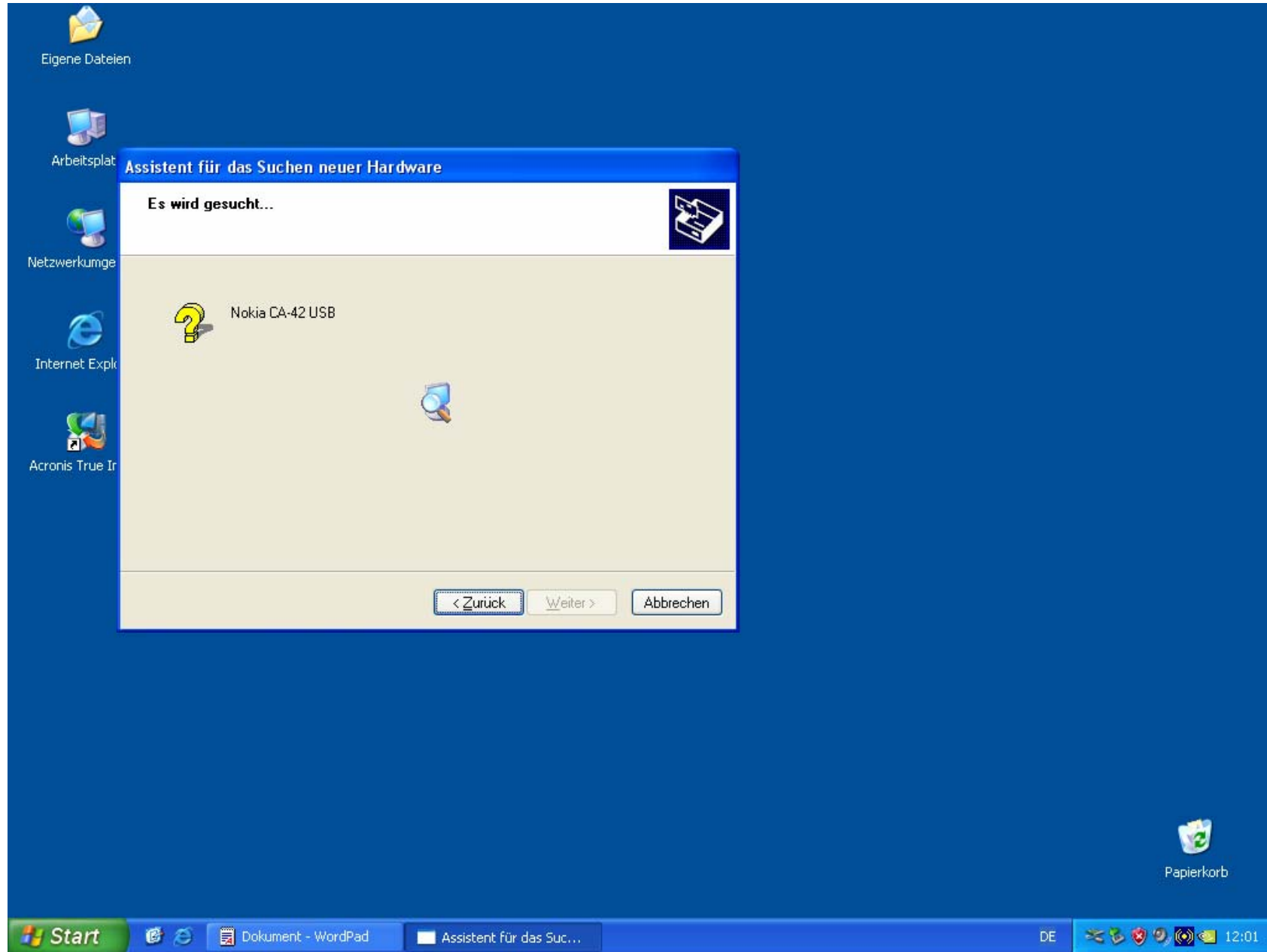
Falls die Hardwarekomponente mit einer CD oder Diskette geliefert wurde, legen Sie diese jetzt ein.

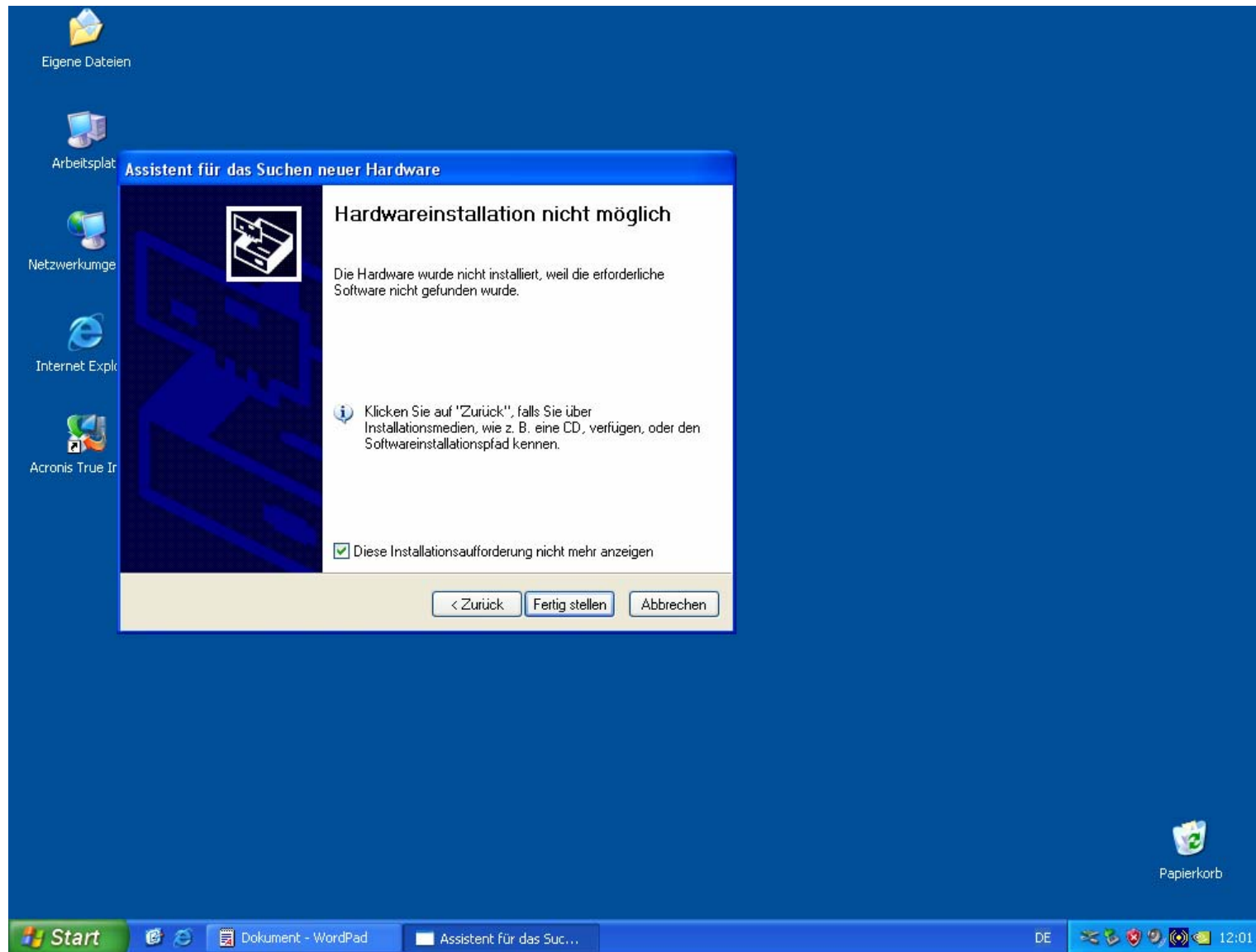
Wie möchten Sie vorgehen?

- Software automatisch installieren (empfohlen)
- Software von einer Liste oder bestimmten Quelle installieren (für fortgeschrittene Benutzer)

Klicken Sie auf "Weiter", um den Vorgang fortzusetzen.

< Zurück Weiter > Abbrechen





Kontrollmöglichkeit über den Geräte-Manager

