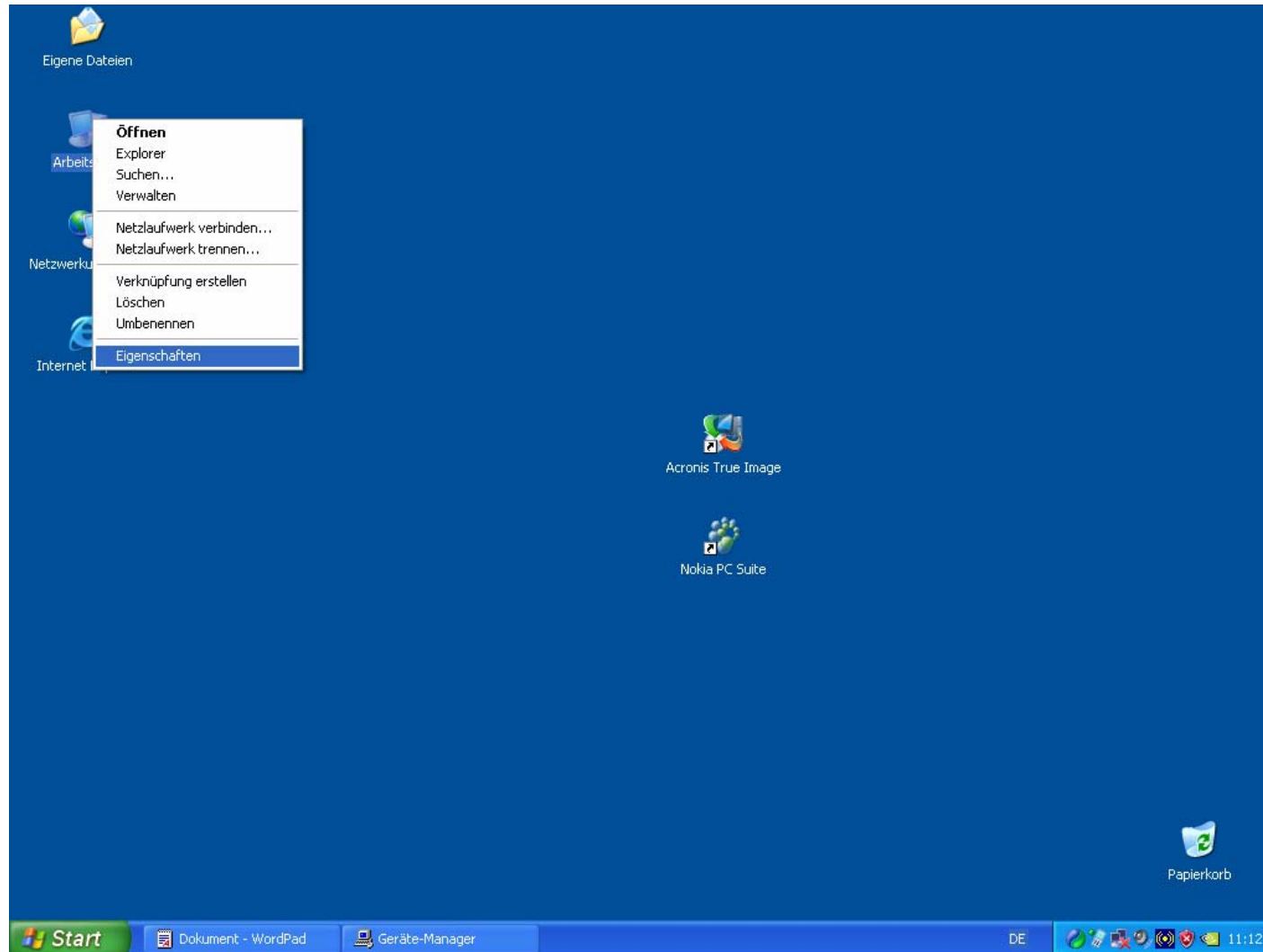
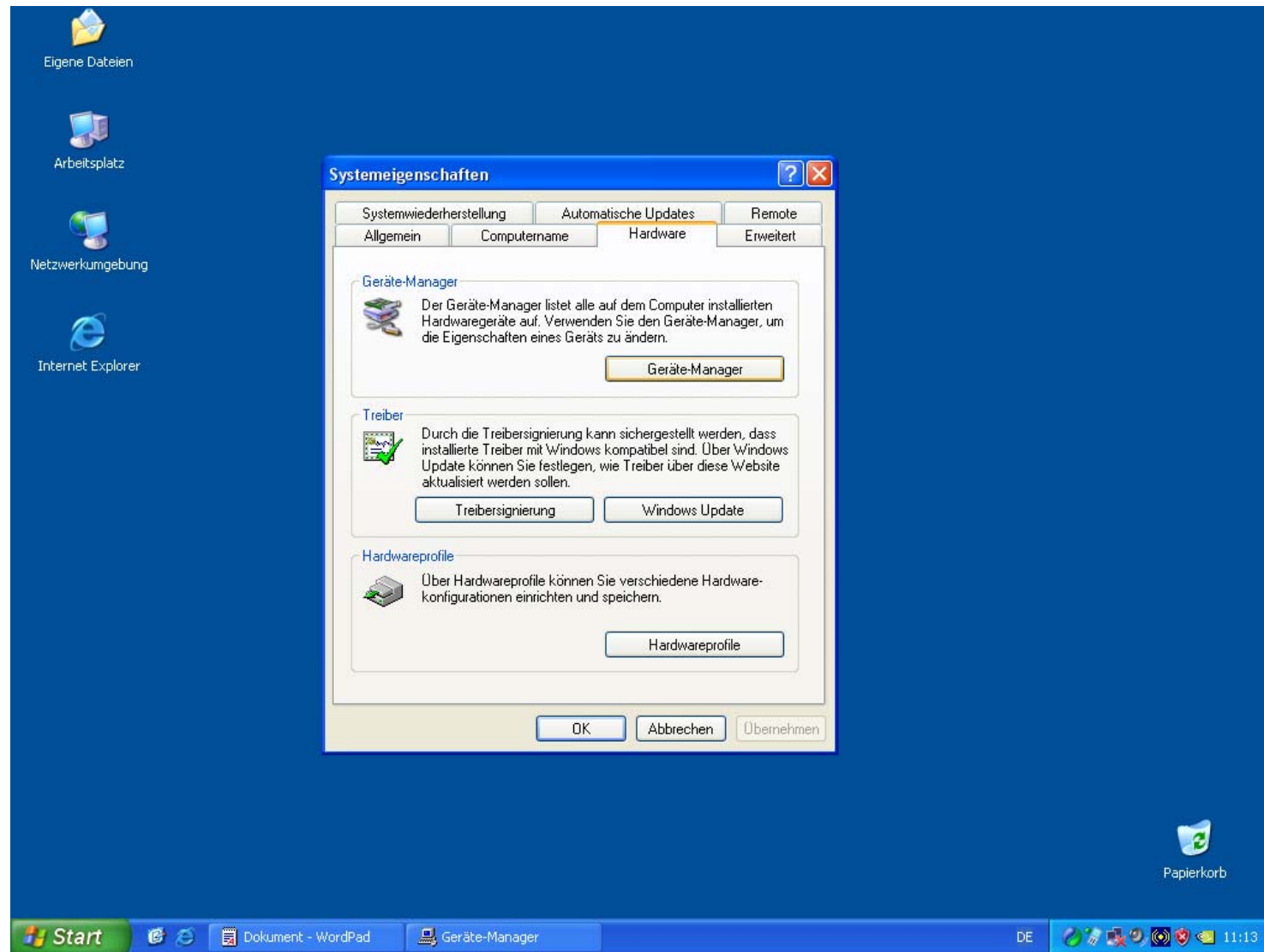


Gerätemanager

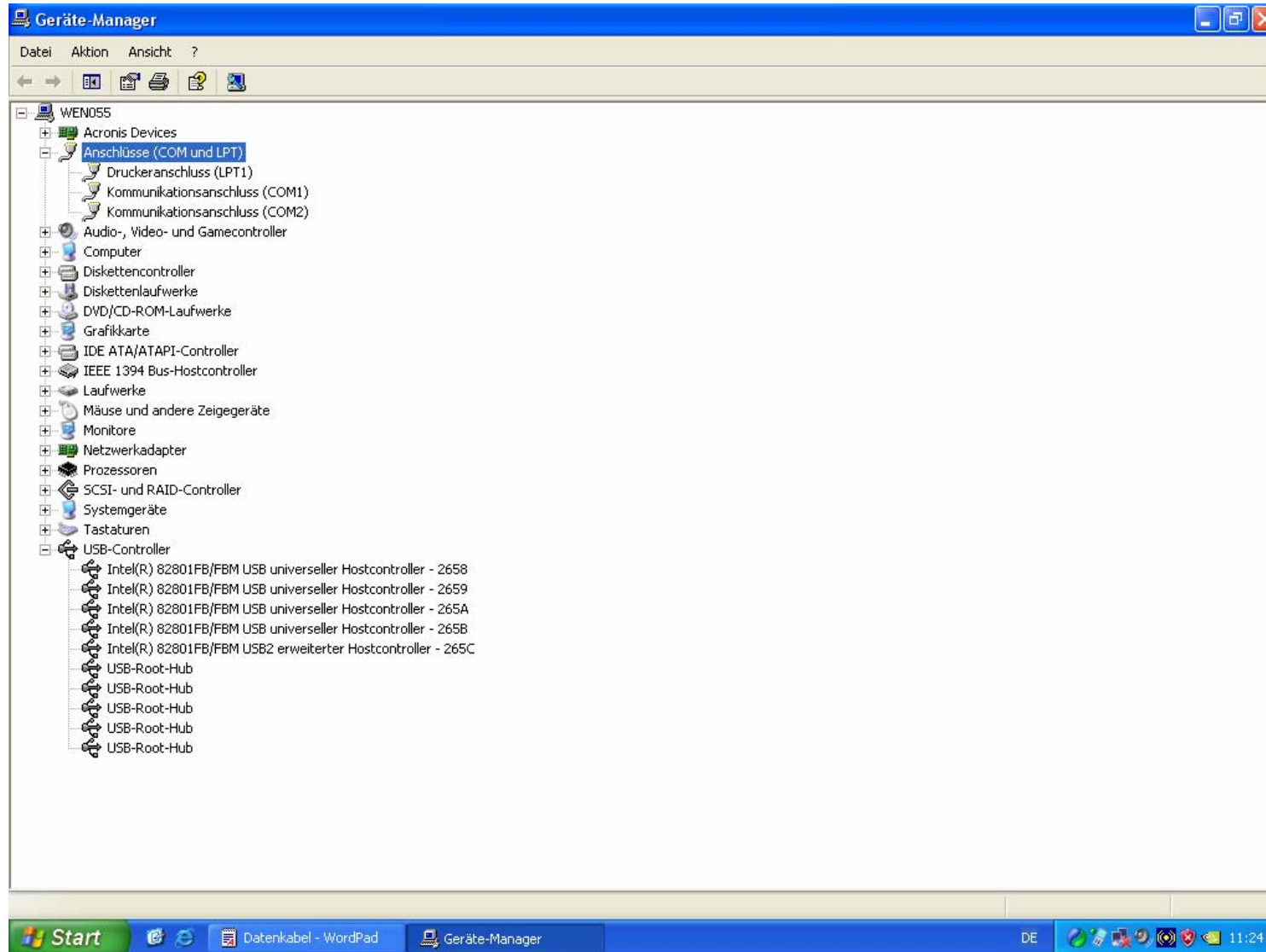
- rechte Maustaste auf den "Arbeitsplatz", "Eigenschaften"



Kartei, "Hardware", Punkt "Geräte-Manager"



Geräte-Manager (kein Datenkabel angeschlossen)



USB Datenkabel angeschlossen (kein CA-42 Kabel, nur DKU-Kabel oder M-/F-Bus Kabel)

